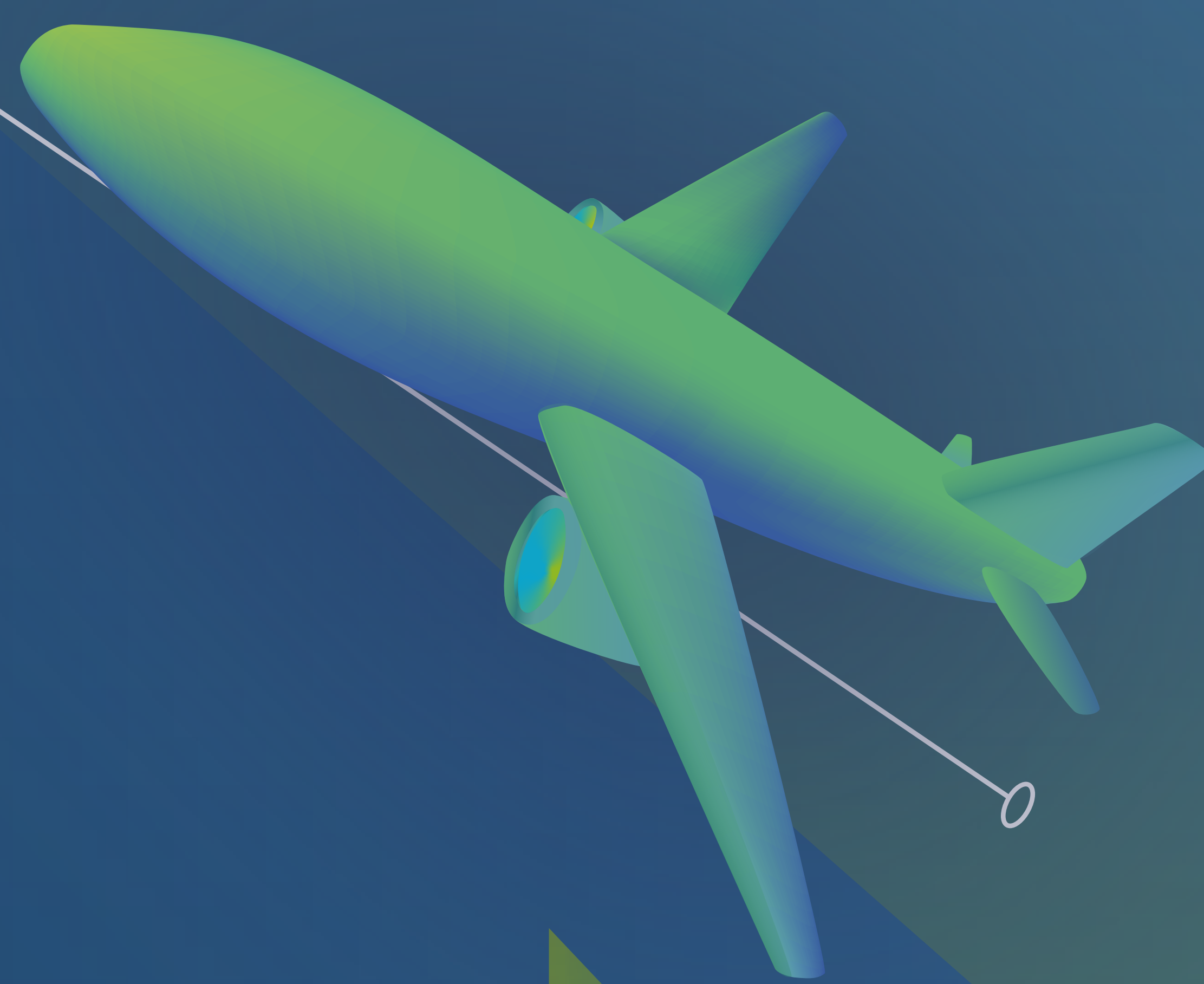


Evento organizado por:

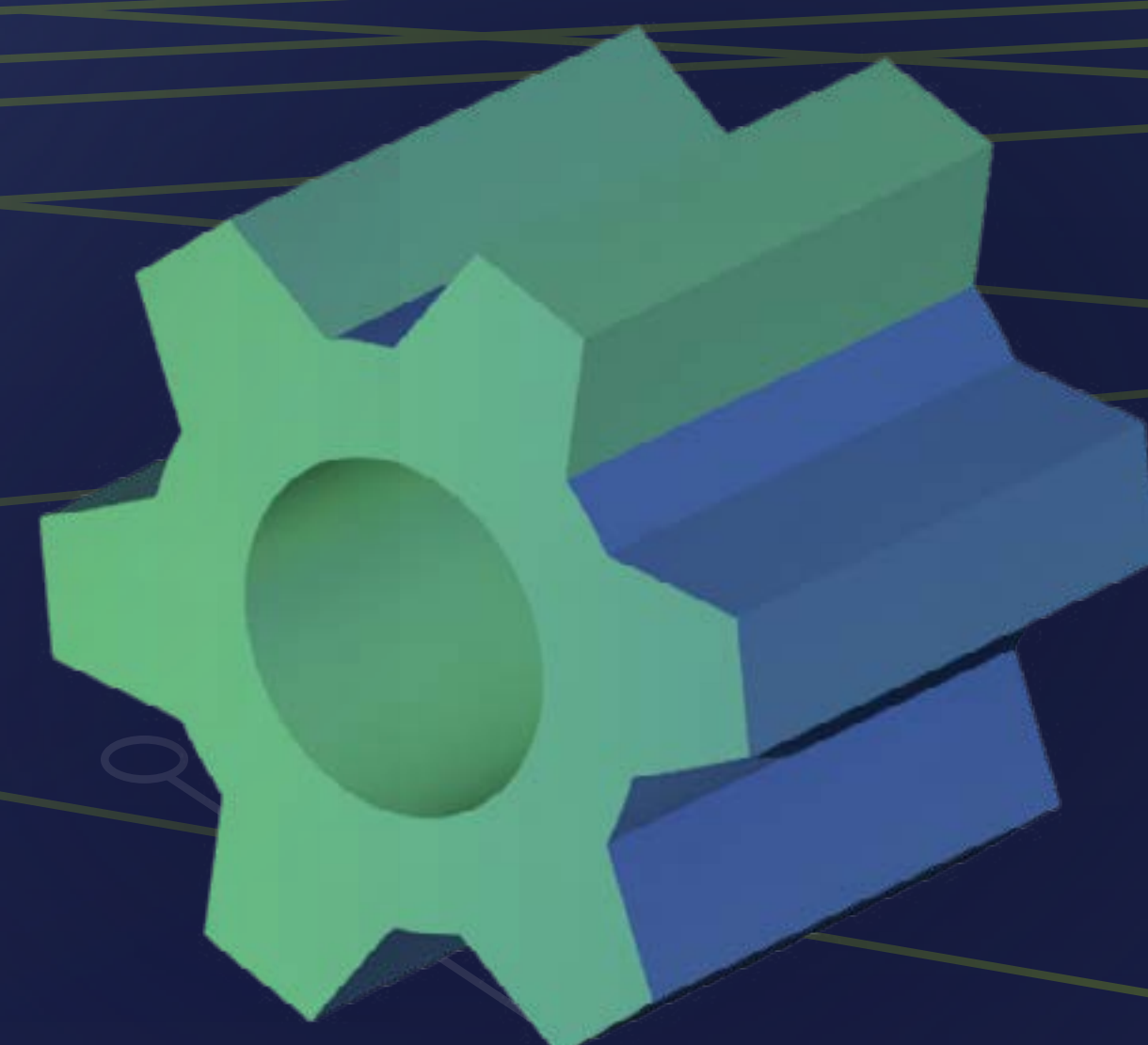
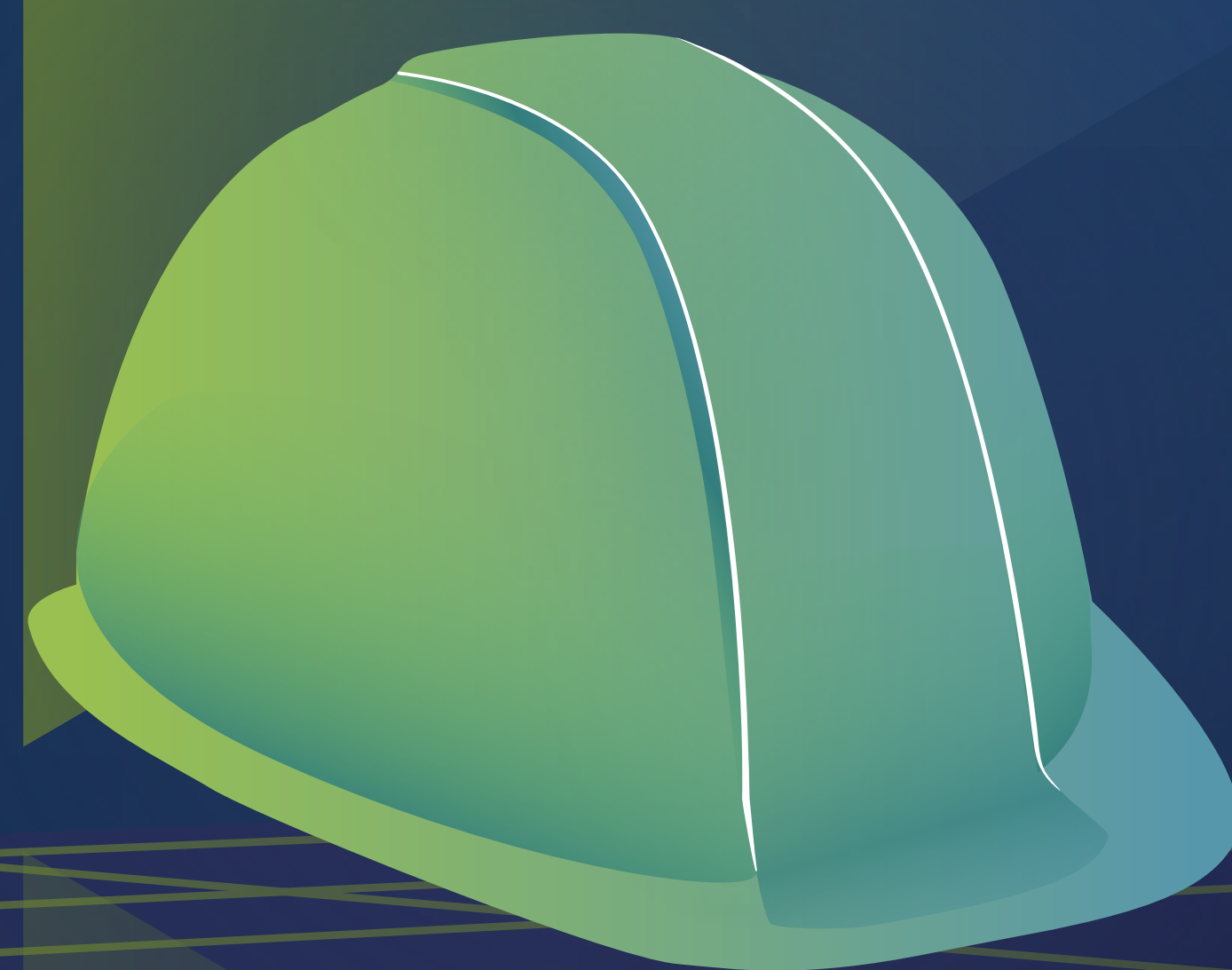


DIVEX

ENCUENTRO DE NEGOCIOS
DE INSUMOS, PROCESOS
Y SERVICIOS INDUSTRIALES

DIRECTORIO
DE EXPOSITORES

12_13
JULIO
2023



POLIFORUM LEÓN

www.divex.mx



DIRECTORIO DE EXPOSITORES

- A - Z -

A

- 4 ADHESITACK
- 4 ALOTROPIA APLICADA DE MÉXICO

C

- 4 CASTELEC
- 4 CCR SOLUTIONS
- 4 CHEDADI
- 5 CISSA SAN SEBASTIAN
- 5 CIUDAD MADERAS
- 5 CLI GRUPO
- 5 CLUSTER AEROSPAZIAL
- 5 COMERCIALIZADORA INTERPACIFIC
- 5 CORPORACIÓN DE COMPUESTOS TERMOPLÁSTICOS
- 6 COTEXCA
- 6 CTPS

D

- 6 DIGRAPHH AGENCIA- IMPRESIÓ
- 6 DISTRIBUIDORA PALOMARES
- 6 DUTY GEAR

E

- 8 ELEKTRON DEL BAJÍO
- 8 ELFER
- 8 EMAX-CHIASA LABEL SOLUTIONS
- 8 ESMAFERRETEROS
- 9 ESPECIALIDADES GRÁFICAS DEL CENTRO

F

- 9 FERREXTOL
- 9 FOAMTEX
- 9 FORO FINANCIERO Y DE ADMINISTRACIÓN CREDIEXPO

G

- 11 GLOBXEL
- 11 GROBER LEON S.A. DE C.V.
- 11 GRUPO 27 DOCE
- 11 GRUPO ABACO
- 11 GRUPO EJE
- 12 GRUPO HAMI
- 12 GRUPO MADIVER
- 12 GRUPO SOLDER

H

- 12 HEXAGON
- 12 HIPERPACK
- 14 HONPE PROTOTYPING MÉXICO

I

- 14 INKKO
- 14 IVISA

J

- 14 JJ DISEÑO

K

- 16 KELSIN GLOBAL
- 16 KEYMEX ENERGY

L

- 16 LA SALLE BAJÍO
- 16 LAMI WAN
- 16 LEÓN MAQUINARIA
- 17 LR SOLUCIONES

M

- 17 MAGID DE MÉXICO
- 17 MAPRECOR
- 17 MEXICO INDUSTRY
- 17 MEXIPACK
- 19 MORFRAN FOUNDRY (FUNDIDORA MORFRAN)

N

- 19 NOVOA

P

- 19 PERFECT CUT
- 19 PINTURAS PRISA
- 20 PLASTICK EMOTION
- 20 PLASTICOM
- 20 POLYMERSHAPES
- 20 PROTEXION DEPOT
- 20 PROYECTIA

Q

- 22 QUIMCOS SAN SEBASTIAN

S

- 22 SAMEC
- 22 SANPER MÉXICO
- 22 SCALINI
- 24 SELLOS ESPECIALMENTE DISEÑADOS
- 24 SIMON MAQ
- 24 SUAJES PRESS

T

- 24 TECNOLÓGICO DE MONTERREY

U

- 25 US FARATHANE

V

- 25 VECTOR CASA DE BOLSA

PROGRAMA DE MANUFACTURA DE CLASE MUNDIAL

8VA EDICIÓN

INICIO **10 DE AGOSTO** 2023

Diplomado en el que las empresas se capacitan en herramientas como:

- Administración de Proyectos
- Análisis de costos
- Lean Manufacturing
- Six Sigma

22 sesiones de 5 horas c/u

Diferentes planes de pago

— MÁS INFORMACIÓN —

477 677 1112

comercial@apimex.org

A**ADHESITACK**

STANDS: DX424

EMILIANO ZAPATA #12, SANTA BÁRBARA ALMOLOYA SAN PEDRO CHOLULA, C.P. 72750. PUEBLA, PUEBLA, MÉXICO

CONTACTO: *JULIO EMMANUEL GONZÁLEZ CHÁZARI*

TEL: 8130750

www.adhesitack.comE-MAIL: *j.gonzalez@adhesitack.com*

DESCRIPCIÓN: CON SEDE EN LA CIUDAD DE PUEBLA EN ADHESITACK SOMOS PIONEROS EN LA FABRICACIÓN COMERCIALIZACIÓN Y DISTRIBUCIÓN DE INSUMOS INDUSTRIALES; LO CUAL NOS PERMITE OFRECER PRODUCTOS QUE INTERVIENEN DESDE LA FABRICACIÓN DEL EMPAQUE HASTA EL EMBALAJE; GRACIAS A NUESTROS ADHESIVOS HOT MELT PROVISIONES Y HERRAMIENTAS PARA PROCESOS DE SUJECCIÓN.

ALOTROPIA APLICADA DE MÉXICO

STANDS: DX217

MONTE HOREB #631, CIUDAD DE LOS OLIVOS, C.P. 6544. IRAPUATO, GUANAJUATO, MÉXICO

CONTACTO: *TERESA MORIN RODRÍGUEZ*

TEL: 1246090

www.fiscalotropica.comE-MAIL: *morin@fiscalotropica.com*

DESCRIPCIÓN: TRATAMIENTO DEL AGUA DE USO INDUSTRIAL Y HUMANO A TRAVÉS DE CELDAS ALOTRÓPICAS Y SERVICIO Y MANTENIMIENTO A EQUIPOS INDUSTRIALES.

C**CASTELEC**

STANDS: DX102

MARIANO ESCOBEDO #4502, SAN ISIDRO DE JEREZ, C.P. 37530. LEÓN, GUANAJUATO, MÉXICO

CONTACTO: *ALBERTO JIMÉNEZ*

TEL: 7726436

www.castelec.com.mxE-MAIL: *ajimenez@castelec.com.mx*

DESCRIPCIÓN: SISTEMA ADMINISTRATIVO Y CONTABLE ALPHA ERP®

MARCAS: ALPHA ERP®

CCR SOLUTIONS

STANDS: DX506

CONSTELACIONES #120, POPULAR ANAYA, C.P. 37240. LEÓN, GUANAJUATO, MÉXICO

CONTACTO: *ALEJANDRO TERRONES*

TEL: 5731714

www.ccrs.com.mxE-MAIL: *cuentasclave@ccrs.com.mx*

DESCRIPCIÓN: VENTA E INSTALACION DE EQUIPOS DE MERCADO ETIQUETADO Y CODIFICADO DE PRODUCTOS PARA LA INDUSTRIA AUTOMOTIZ ALIMENTICIA AGROPECUARIA CUIDADO PERSONAL ETC

MARCAS: ZEBRA SATO DIAGRAPH LINX

CHEDADI

STANDS: DX413

MISIÓN CATEQUISTA #302, MISIÓN DE SAN JOSÉ, C.P. 37218. LEÓN, GUANAJUATO, MÉXICO

CONTACTO: *JOSÉ LUIS VIAL CORNU*

TEL: 3973486

www.bandini.com.mxE-MAIL: *jlvia@yahoo.com*

DESCRIPCIÓN: BANDAS PARA LA INDUSTRIA.

MARCAS: JASON Y RUBBSOBELT

CISSA SAN SEBASTIAN

STANDS: DX202

BLVD. JUAN JOSÉ TORRES LANDA #4023, CAMPO VERDE, C.P. 37434.
LEÓN, GUANAJUATO, MÉXICO

CONTACTO: PAOLA RIVERA

TEL: 7781146

www.cajassansebastian.com

E-MAIL: ventas@cisssa.com.mx

DESCRIPCIÓN: EN CISSA CAJAS DE CARTÓN SAN SEBASTIÁN SOMO UNA EMPRESA LÍDER EN EL MERCADO DE FABRICACIÓN DE CAJAS DE CARTÓN PLEGADIZO CORRUGADO MICRO-CORRUGADO PARA DIFERENTES SECTORES EN LA INDUSTRIA CON MÁS DE 35 AÑOS DE EXPERIENCIA. NUESTROS EMPAQUES SON ELABORADOS CON LA MEJOR TECNOLOGÍA Y CON UN PERSONAL ALTAMENTE CAPACITADO PARA BRINDAR LA MEJOR CALIDAD Y SERVICIO.

CONTACTO: VENTAS@CISSA.COM.MX / 477 778 1146 WHATSAPP 477 674 3530

CIUDAD MADERAS

STANDS: DX104 A

BLVD. INSURGENTES #1906, PANORAMA, C.P. 37160. LEÓN, GUANAJUATO, MÉXICO

CONTACTO: ADRIANA MUÑOZ

TEL: 7509977

<https://ciudadmaderas.com/>

E-MAIL: adriana.munoz@ciudadmaderas.com

DESCRIPCIÓN: SOMOS UNA EMPRESA QUE DESDE SU FUNDACIÓN EN 1985 HEMOS DESARROLLADO PROYECTOS QUE SE DISTINGUEN POR SU DISEÑO CALIDAD VALOR Y PLUSVALÍA. ACTUALMENTE CONTAMOS CON DESARROLLOS EN LOS ESTADOS DE QUERÉTARO GUANAJUATO JALISCO SAN LUIS POTOSÍ YUCATÁN Y QUINTANA ROO. GENERAMOS ESTILOS DE VIDA BASADOS EN LA ATENCIÓN AL CLIENTE INNOVACIÓN GARANTÍA DE PLUSVALÍA PLANES DE PAGOS ACCESIBLES Y SEGURIDAD DE INVERSIÓN EN TODOS NUESTROS PROYECTOS SIENDO AL DÍA DE HOY CREADORES DE CIUDADES.

MARCAS: CIUDAD MADERAS TERRENOS PREMIUM

CLI GRUPO

STANDS: DX411 B

BENEDICTO XV #317, SAN JERÓNIMO II, C.P. 37148. LEÓN, GUANAJUATO, MÉXICO

CONTACTO: NAYELI TAPIA

TEL: 7712727

www.mxcli.com.mx

E-MAIL: auxservicioalcliente@mxcli.com.mx

DESCRIPCIÓN: SOMOS UNA ORGANIZACIÓN QUE BRINDA ASESORIA LEGAL ADUANAL Y DE LOGISTICA EN LAS OPERACIONES DE COMERCIO INTERNACIONAL ASÍ COMO EN PROYECTOS DE IMPORTACIÓN Y EXPORTACIÓN.

CLUSTER AEROESPACIAL

STANDS: DX112

E-MAIL: hector@optimen.com.mx

COMERCIALIZADORA INTERPACIFIC

STANDS: DX304

AV. ENCINO #3251, CIUDAD JARDÍN, C.P. 22610. TIJUANA, BAJA CALIFORNIA, MÉXICO

CONTACTO: ALAN BRIBIESCA

TEL: 6094421

www.interpacific.com.mx

E-MAIL: marketing@interpacific.com.mx

DESCRIPCIÓN: SOMOS DISTRIBUIDORES DE PRUEBAS RÁPIDAS DE INMUNOENSAYO PARA LA DETECCIÓN CUALITATIVA DE: SUSTANCIAS TOXICOLÓGICAS COMO DROGAS ILÍCITAS O ALCOHOL PRUEBAS DE FERTILIDAD URINÁLISIS Y MÁS.

MARCAS: PROTGT DIAGNOSTICS

CORPORACIÓN DE COMPUESTOS TERMOPLÁSTICOS

STANDS: DX416

AV. PRIMERO DE MAYO #110, ZONA INDUSTRIAL SUR, C.P. 54800.
CUAUTITLÁN, ESTADO DE MÉXICO, MÉXICO

CONTACTO: CARLOS M. IÑIGO

TEL: 7116411

www.displasa.com

E-MAIL: gerencialeon@displasa.com

DESCRIPCIÓN: MASTER BACH COMPUESTOS DE PVC VÍRGENES FLEXIBLES RÍGIDOS RECI-
CLADOS COMPUESTOS ULTRALIGEROS COMPUESTOS DE PVC LIBRE DE FTALATOS ADITIVOS
BIODEGRADABLES MASTER BACH DE CARBONATO DE CALCIO COMPUESTOS DE EVA (FAILON)
TR PLASTICOS DE INGENIERÍA.

MARCAS: DISPLASA

COTEXCA

STANDS: DX207 DX305

CARR. LEON CUERAMARO KM 0.8, LOS ARCOS, C.P. 37684. LEÓN,
GUANAJUATO, MÉXICO

CONTACTO: MYRIAM ZAMBRANO

TEL: 1521100

E-MAIL: design@cotexca.com

DESCRIPCIÓN: INDUSTRIA AUTOMOTRIZ CUEROS Y PIELES MATERIAL SINTÉTICOS Y TEXTILES

MARCAS: COTEXCA

CTPS

STANDS: DX404 A

AV. DE LA INDUSTRIA #4 INT. 4A, FRACCIONAMIENTO INDUSTRIAL EL
TRÉBOL DE TEPOTZOTLAN, C.P. 54610. TEPOTZOTLÁN, ESTADO DE
MÉXICO, MÉXICO

CONTACTO: DIANA VÁZQUEZ

TEL: 1709882

www.ctps.mx

E-MAIL: d.vazquez@ctps.mx

DESCRIPCIÓN: PLASTIC INJECTION AND ASSEMBLIES (110 TON TO 700 TON)

DIGRAPHH AGENCIA- IMPRESIÓN

STANDS: DX313

BLVD. ANTONIO MADRAZO #211, LAS TROJES, C.P. 37227. LEÓN,
GUANAJUATO, MÉXICO

CONTACTO: ADRIÁN GARCÍA

TEL: 2331278

digraphh.negocio.site

E-MAIL: administracion@digraphh.com

DESCRIPCIÓN: IMPRESIÓN Y FABRICACION LONAS Y VINILES PARA ESPECTACULARES RO-
TULACION VEHICULAR OFICINAS Y EXTERIORES FABRICACION DE ANUNCIOS LUMINOSOS SE-
ÑALETICA VIAL INDUSTRIAL Y DE OFICINA SERVICIO DE INSTALACION DE TODOS NUESTROS
PRODUCTOS IMPRESIÓN DIGITAL BASE SOLVENTE IMPRESIÓN DIGITAL UV SELLADO DE LONAS

DISTRIBUIDORA PALOMARES

STANDS: DX204 DX205

IGNACIO ALTAMIRANO #209, CENTRO, C.P. 36300. SAN FRANCISCO
DEL RINCÓN, GUANAJUATO, MÉXICO

CONTACTO: ALBERTO PALOMARES POSADA

TEL: 7432614

E-MAIL: sales@dimapasa.mx

DESCRIPCIÓN: MAQUINAS PARA CALZADO

MARCAS: LYON SPECIAL GREAT RICH DUMA JM WINSTON TENTEX

DUTY GEAR

STANDS: DX105

EMILIANO ZAPATA #204, CENTRO, C.P. 36360. PURÍSIMA DEL RINCÓN,
GUANAJUATO, MÉXICO

CONTACTO: GERARDO SOTO

TEL: 6477975

www.dutygearmexico.com

E-MAIL: gsoto@dutygearmexico.com

DESCRIPCIÓN: BOTAS DE SEGURIDAD INDUSTRIAL

MARCAS: DUTY GEAR

DESCUBRE una **NUEVA MANERA** de **HACER** **NEGOCIOS**



EVALUACIÓN

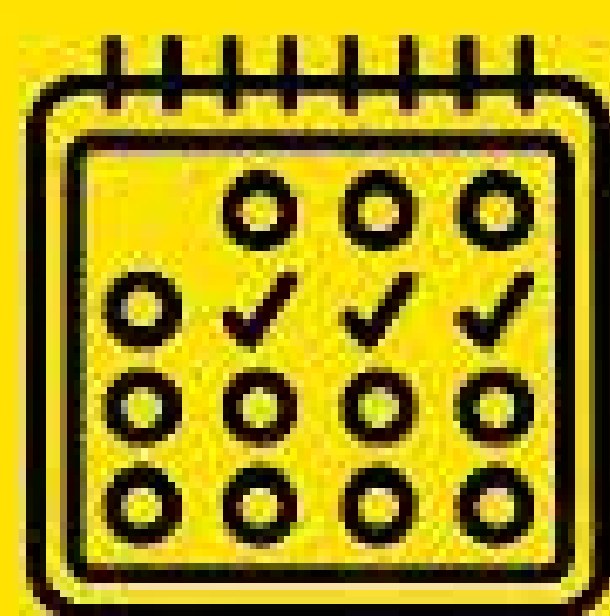
Te ayudamos a conocer el estado actual de tu empresa dentro de la cadena de proveeduría automotriz.

Realizamos un extenso análisis de los requerimientos y empresas con las que podrás hacer negocios.



PROYECCIÓN

Concretamos citas de negocios para ti y te damos toda la información necesaria para que les saques el máximo provecho.



VINCULACIÓN

IMPULSAMOS TU EMPRESA hacia **OPORTUNIDADES DE NEGOCIO**

prometedoras utilizando nuestra amplia experiencia en una estrategia de trabajo personalizada.

¡CONTÁCTANOS!

salesmanager@clusterindustrial.com.mx

Gold+

DIRECTORIO
AUTOMOTRIZ
ENLAZANDO NEGOCIOS



ELEKTRON DEL BAJÍO

STANDS: DX406

BLVD. ADOLFO LOPEZ MATEOS OTE., EL COECILLO, C.P. 37260. LEÓN, GUANAJUATO, MÉXICO

CONTACTO: *EDWING FLORES*

TEL: 1015583

www.elektron.com.mx/E-MAIL: eflores@elektron.com.mx

DESCRIPCIÓN: VENTA Y COMERCIALIZACIÓN DE QUIPO ELÉCTRICO Y DE AUTOMATIZACIÓN ASESORÍA Y VENTA DE EQUIPO DE ILUMINACIÓN VENTA Y ASESORÍA EQUIPO DE AUTOMATIZACIÓN DEPARTAMENTO DE INGENIERÍA TALLER DE ENSAMBLE PARA DISTRIBUCIÓN Y CONTROL VENTA DE EQUIPOS DE MEDIA TENSIÓN Y DISTRIBUCIÓN. VALOR AGREGADO: ASESORÍA PARA PROYECTOS DE AUTOMATIZACIÓN Y CONTROL CÁLCULO DE ALUMBRADO RECOMENDACIÓN DE EQUIPO Y SU CORRECTA APLICACIÓN DISEÑO DE CABLEADO ESTRUCTURADO ARMADO DE TABLEROS DE DISTRIBUCIÓN CONTROL Y AUTOMATIZACIÓN APLICACIONES DE ENERGÍA SOLAR ARMADO CHAROLA Y FIGURA. MARCAS QUE REPRESENTAMOS: SCHNEIDER ELECTRIC SIEMENS CONDUMEX TECHNO LITE BTICINO VIAKON IUSA GENERAL ELECTRIC OSRAM EATON TRUPER OMEGA 3M PRODELEC IGSA GENERAC PLANELEC SELMEC ARTECHE VOGAR ZETRAK DRIWISA RILEZ ENTRE OTRAS.

MARCAS: SCHNEIDER ELECTRIC SIEMENS CONDUMEX TECHNO LITE BTICINO VIAKON IUSA GENERAL ELECTRIC OSRAM EATON TRUPER OMEGA 3M PRODELEC IGSA GENERAC PLANELEC SELMEC ARTECHE VOGAR ZETRAK DRIW

ELFER

STANDS: DX402b

CIRCUITO LOGISTICS #125, CERRITOS, C.P. 36293. SILAO, GUANAJUATO, MÉXICO

CONTACTO: *FERNANDO DANIEL LÓPEZ MARES*

TEL: 7292248

www.industriasefer.com.mxE-MAIL: fernando.lopez@industriasefer.com.mx

DESCRIPCIÓN: CONCEPTUALIZACIÓN DISEÑO Y FABRICACIÓN DE AUTOMATIZACIÓN HARD AUTOMATION MASS PRODUCTION FABRICACIÓN DE HANDLINGS MAQUINADOS CNC Y CONVENCIONALES MAQUILA DE CORTE Y DOBLEZ PAILERIA ARMADO FABRICACIÓN DE FIXTURES.

EMAX-CHIASA LABEL SOLUTIONS

STANDS: DX311

LAS TROJES #121, CENTRO BODEGUERO LAS TROJES, C.P. 37227. LEÓN, GUANAJUATO, MÉXICO

CONTACTO: *LAURA CHINCHILLA PUTELLAS*

TEL: 1589009

www.chiasa.esE-MAIL: laura@shoesolutions.com

DESCRIPCIÓN: FABRICANTE DE MATERIALES PARA LA ELABORACIÓN DE ETIQUETADO ESPECIAL PARA SECTORES: AUTOMOTRIZ AEROSPAZIAL ELÉCTRICO SIDERÚRGICO AGROPECUARIO ALIMENTACIÓN QUÍMICOS ENTRE OTROS. ETIQUETAS CON ADHESIVOS ESPECIALES PARA LLANTAS COSTALES CABLEADO INTERIORES DE CARROS ETIQUETADO DE HIERRO Y CONCRETO ALIMENTOS FRÍOS ROPA INDUSTRIAL Y MÉDICA... TAMBIÉN SOMOS FABRICANTES DE CIERRES APTOS PARA ASIENTOS BOTAS Y ROPA INDUSTRIAL

MARCAS: CHIASA-EMAX-VORONET

ESMAFERRETEROS

STANDS: DX414

HERREROS #228 A, EL COECILLO, C.P. 37260. LEÓN, GUANAJUATO, MÉXICO

CONTACTO: *LUIS JAVIER MALDONADO VILCHIS*

TEL: 5816580

www.esmaferreteros.com.mxE-MAIL: kolben1@hotmail.com

DESCRIPCIÓN: ARTICULOS DE FERRETERIA HERRAJES PARA CALZADO Y MARROQUINERIA PIELES CUCHILLERIA ETC. HACEMOS LOS TRAMITES DE LOGÍSTICA Y NORMATIVIDAD PARA LA IMPORTACION Y EXPORTACION DE TODA CLASE DE ARTÍCULOS CONTAMOS CON PADRON SECTORIAL SECTORES TEXTIL Y SEDERURGICO LA EMPRESA REALIZA IMPORTACIONES DE ASIA (CHINA PRINCIPALMENTE) DESDE SU FUNDACIÓN ANEXO LISTADO DE LOS PRINCIPALES ARTICULOS QUE COMERCIALIZAMOS

MARCAS: ESMA LION TOOLS ALEFCO RINO

ESPECIALIDADES GRÁFICAS DEL CENTRO

STANDS: DX216

AV. DEL CURTIDOR #101, JULIÁN DE OBREGÓN, C.P. 78147. LEÓN, GUANAJUATO, MÉXICO

CONTACTO: ÓSCAR LEURA

TEL: 7127703

graficasdelcentro.com.mx/

E-MAIL: leon@graficasdelcentro.com.mx

DESCRIPCIÓN: ESPECIALIDADES GRÁFICAS DEL CENTRO ES UNA EMPRESA ESPECIALIZADA EN BRINDAR LA SOLUCIONES DE ETIQUETADO A LA INDUSTRIA. CONVERTIMOS ETIQUETAS ADHESIVAS IMPRESAS Y SIN IMPRESIÓN; ELABORAMOS ETIQUETAS PARA DIFERENTES USOS Y MERCADOS QUE VAN DESDE LAS ETIQUETAS DURABLES Y DE ALTA ESPECIFICACIÓN PUES RESISTEN ALTAS TEMPERATURAS VULCANIZADO EXPOSICIÓN AL SOL Y MEDIO AMBIENTE. HASTA ETIQUETAS EN PAPEL PARA IDENTIFICACIÓN DE EMBARQUES O TRAZABILIDAD DE TUS PRODUCTOS ASESORAMIENTO Y SUMINISTRO DE EQUIPOS DE IMPRESION DESDE NUESTRA FUNDACIÓN HEMOS INTEGRADO CONTINUAMENTE LA MÁS ALTA TECNOLOGÍA MATERIALES Y PROCESOS DETERMINANDO LA MÁS ALTA CALIDAD PARA CUBRIR CADA UNA DE TUS NECESIDADES Y ESPECIFICACIONES SEGÚN TUS REQUERIMIENTO

MARCAS: ZEBRA // HONEYWELL // SATO // UNITECH // 3M

FERREXTOOL

STANDS: DX310

CARRETERA LOS RAMIREZ, EL RESPLANDOR, C.P. 37685. LEÓN, GUANAJUATO, MÉXICO

CONTACTO: ARACELI OJEDA

TEL: 3129898

www.ferrextool.com.mx/

E-MAIL: araceli.ojeda@ferrextool.com.mx

DESCRIPCIÓN: INSUMOS FERRETEROS Y HERRAMIENTAS

MARCAS: URREA SNAP ON MILWAUKEE COMEX AUSTROMEX

FOAMTEX

STANDS: DX502

OLMO #113, LOS SAUCES, C.P. 37683. LEÓN, GUANAJUATO, MÉXICO

CONTACTO: TYAN NAN WU / IRMA FLORES MARTÍNEZ

TEL: 7725305

www.foamtex.com.mx

E-MAIL: dyanawu@foamtex.com.mx

DESCRIPCIÓN: FABRICACION DE PRODUCTOS PLASTICO (EVA) Y HULE

MARCAS: FOAMTEX

FORO FINANCIERO Y DE ADMINISTRACIÓN CREDIEXPO

STANDS: DX104b

BLVD. CAMPESTRE #1709, LOMAS DEL CAMPESTRE, C.P. 37150. LEÓN, GUANAJUATO, MÉXICO

CONTACTO: WILKINGS CRESPO

TEL: 6462090

crediexpo.com/

E-MAIL: direccion@crediexpo.com

DESCRIPCIÓN: EL FORO FINANCIERO Y DE ADMINISTRACIÓN CREDIEXPO BUSCA EL CRECIMIENTO Y EL FORTALECIMIENTO DE LAS EMPRESAS EN MÉXICO A TRAVÉS DE UN PISO DE EXHIBICIÓN COMO EXPOSICIÓN PRESENCIAL.



GLOBXEL

STANDS: DX201

PROLONGACION LA MERCED #1702, SANTA RITA, C.P. 37450. LEÓN, GUANAJUATO, MÉXICO

CONTACTO: JUAN VAIS

TEL: 7115430

www.globxel.com

E-MAIL: admin@globxel.com

DESCRIPCIÓN: GLOBXEL SA DE CV ES UNA DISTRIBUIDORA DE MATERIALES NO TEJIDOS (NON WOVENS) PARA LA INDUSTRIA AUTOMOTRIZ. TENEMOS MATERIALES DE SPUNBONDED DE POLIESTER MATERIALES PUNZONADOS SPUNBOND Y SPUNLACE. MATERIAL ANTI-RAYADURAS PARA EMPAQUE Y PROTECCION DE PIEZAS SENSIBLES PUNZONADOS ANTIRUIDOS ETC. SECTOR CALZADO: TALONERAS REFUERZOS ENTRETRELAS EMPAQUE: MATERIAL ESPECIALIZADO ANTIRAYADURAS AUTOMOTRIZ: FIELTROS PARA ANTIRUIDOS Y PUNZONADOS CON RETARDANTE A LA FLAMA PARA INTERIORES DE AUTO.

GROBER LEON S.A. DE C.V.

STANDS: DX507

BLVD. DELTA #611 INT 4, SANTA JULIA, C.P. 37530. LEÓN, GUANAJUATO, MÉXICO

CONTACTO: CRISTIAN MAURICIO CABAÑEZ CASTANEDO

TEL: 7611861

www.groberleon.com

E-MAIL: ccabanez@groberleon.com

DESCRIPCIÓN: FABRICACION DE CORDONES TRENZADOS PARA LA INDUSTRIA DEL CALZADO AUTOMOTRIZ MOBILIARIO AGROALIMENTARIA INDUSTRIAL TEXTIL Y SECTOR SALUD. PRODUCTOS PARA EL CUIDADO Y RESTAURACION DE CALZADO.

MARCAS: GROBER LEON / CAMALEON

GRUPO 27 DOCE

STANDS: DX215

COLINAS #113, PORTÓN DEL VALLE, C.P. 37669. LEÓN, GUANAJUATO, MÉXICO

CONTACTO: DIANA PADILLA

TEL: 7247914

grupo2712.com

E-MAIL: diana@grupo2712.com

DESCRIPCIÓN: SOMOS UNA EMPRESA DEDICADA A LAS SOLUCIONES TECNOLÓGICAS DESDE SERVICIOS DE VIDEOVIGILANCIA SERVICIOS EN LA NUBE VALORACIÓN DISEÑO Y CONSTRUCCIÓN DEL CENTRO DE DATOS REDES EQUIPO DE CÓMPUTO

MARCAS: DAHUA HP DELL CISCO HANWHA GRANDSTREAM LENOVO KINGSTON EPSON BENQ KASPERSKY SAMSUNG AMD DATA ASUS XEROX GMAP BROTHER

GRUPO ABACO

STANDS: DX212

EMILIANO ZAPATA #1045, SAN MIGUEL, C.P. 37390. LEÓN, GUANAJUATO, MÉXICO

CONTACTO: EDGAR AGUIRRE

TEL: 2506929

E-MAIL: hilosoreon@prodigy.net.mx

DESCRIPCIÓN: FABRICANTE DE HILOS Y CAJA DE CARTÓN CORRUGADO

GRUPO EJE

STANDS: DX302

CIRCUITO LUXMA #101, POLÍGONO INDUSTRIAL MILENIO, C.P. 37290. LEÓN, GUANAJUATO, MÉXICO

CONTACTO: ADRIÁN GARCÍA

TEL: 7611817

grupoejemx.com

E-MAIL: agarcia@grupoejemx.com

DESCRIPCIÓN: SOLUCIONES CONSTRUCTIVAS INTEGRALES. PROYECTOS LLAVE EN MANO; CONSTRUCCIÓN INTEGRAL; MUROS TILT UP; PISOS DE CONCRETO INDUSTRIALES COMERCIALES CON ALTA ESPECIFICACIÓN; IMPERMEABILIZACIÓN; RECUBRIMIENTOS; REPARACIONES Y MANTENIMIENTO DE CONCRETO.

MARCAS: ALCHIMICA

GRUPO HAMI

STANDS: DX101 DX412

TLACOPAN #501, AZTECA, C.P. 37520. LEÓN, GUANAJUATO, MÉXICO

TEL: 1042224

www.grupohami.com

E-MAIL: marketing@grupohami.com

DESCRIPCIÓN: COLOCACIÓN RENOVACIÓN Y DECORACIÓN DE PISOS DE CONCRETO

GRUPO MADIVER

STANDS: DX403b

BLVD. JOSÉ MARÍA MORELOS, CAÑADA DE ALFARO, C.P. 37299.

LEÓN, GUANAJUATO, MÉXICO

CONTACTO: *JESÚS DANIEL ECHEVESTE VERA*

TEL: 3979953

grupomadiver.com/

E-MAIL: daniel.vera@madiver.com.mx

DESCRIPCIÓN: INTEGRACIÓN DE PROCESOS PRODUCTIVOS MEDIANTE AUTOMATIZACIÓN Y ADECUACIÓN DE COMPONENTES ELÉCTRICOS Y NEUMÁTICOS FABRICACIÓN DE MAQUINARIA Y FABRICACIÓN DE ESTACIONES DE TRABAJO

MARCAS: TODAS LAS EXISTENTES DEL MERCADO

GRUPO SOLDER

STANDS: DX100

ETA #209, FRACC. IND. DELTA, C.P. 37545. LEÓN, GUANAJUATO, MÉXICO

CONTACTO: *JUAN CARLOS IBARRA*

TEL: 3927657

www.gruposolder.com.mx

E-MAIL: contacto@gruposolder.com.mx

DESCRIPCIÓN: ADHESIVO HOTMELT BASE AGUA Y CURADO UV. RECUBRIMIENTO ELIMINADOR DE LÍNEAS DE FLUJO EN PROCESO DE INYECCIÓN AUTOMOTRIZ. PIGMENTOS PARA INYECCIÓN DE POLIURETANO. SERVICIOS DE MAQUILA DE PINTADO Y METALIZADO DE PIEZAS PLÁSTICAS. EQUIPOS DE APLICACIÓN DE ADHESIVO Y PINTURA.

MARCAS: SOLDER MAXTER GAMA QUALI COLORSET ANEST IWATAY QUICK MELT.

HEXAGON

STANDS: DX405

AV. ROGELIO GONZALEZ CABALLERO #200 D, PARQUE INDUSTRIAL STIVA AEROPUERTO, C.P. 66626. APODACA, NUEVO LEÓN, MÉXICO

CONTACTO: *ÁNGEL BUENDÍA*

TEL: 3670800

www.hexagonmi.com

E-MAIL: angel.buendia@hexagon.com

DESCRIPCIÓN: HEXAGON ES LÍDER GLOBAL EN SENSORES SOFTWARE Y SOLUCIONES CONECTADAS PARA LAS DISTINTAS ETAPAS DE MANUFACTURA COMO DISEÑO INGENIERÍA PRODUCCIÓN Y CALIDAD. EL PORTAFOLIO DE SOLUCIONES DE HEXAGON COMPRENDE EQUIPOS CMM PARA INSPECCIÓN DIMENSIONAL COMO SOFTWARE DE ESTADÍSTICA PARA MEDICIÓN DE CALIDAD SIMULACIÓN DE INGENIERÍA CAE Y MANUFACTURA ADITIVA INGENIERÍA INVERSA GESTIÓN DE MATERIALES SOFTWARE CAD/CAM. TODAS ESTAS SOLUCIONES PERMITEN LA INTERCONECTIVIDAD ENTRE LAS DISTINTAS ÁREAS DE LA PLANTA PARA ASEGURAR EL CORRECTA FABRICACIÓN DE LA PIEZA EN CADA UNA DE LAS ETAPAS.

MARCAS: GLOBAL PC-DMIS QUIDOS INSPIRE ESPRIT OPTIV ABSOLUTE ARM EDGE CAM WORKNC

HIPERPACK

STANDS: DX103

LECHUGUEROS #110 A, SANTA ROSA PLAN DE AYALA, C.P. 37390.

LEÓN, GUANAJUATO, MÉXICO

CONTACTO: *LIC. JORGE PRECIADO CARPIO*

TEL: 7070328

www.hiperpack.com

Hiperpack®

Empaques Especializados

MANGA COLAPSABLE



H1 CONTENEDORES DE PLÁSTICO



PLACAS DE PLÁSTICO CORRUDAGO



RACK METÁLICO



CONTENEDORES DE METAL



CONOCENOS:



E-MAIL:daniel@hiperpack.mx

DESCRIPCIÓN:EMPAQUES ESPECIALIZADOS CARTÓN PLASTICO CORRUGADO RACKS METALICOS CELDADOS LONAS TERMOFORMADOS INYECCIÓN DE PET Y PS PALLETS ENTRE OTROS
MARCAS: VARIAS

HONPE PROTOTYPING MÉXICO

STANDS: DX312

MARIANO OTERO #3225 INT. 10, VERDE VALLE, C.P. 44550. GUADALAJARA, JALISCO, MÉXICO

CONTACTO:SARA VIZCARRA

TEL: 439148

www.honpe.mx

E-MAIL:sara.vizcarra@honpe.mx

DESCRIPCIÓN:PROTOTIPOS PROFESIONALES -MAQUINADOS CNC-IMPRESIÓN 3D-CONCEPT CARS -MOLDES DE SILICONA-INYECCIÓN DE PLÁSTICO

MARCAS: HONPE PROTOTYPING MÉXICO

INKKO

STANDS: DX109

BLVD. FRANCISCO GONZALEZ BOCANEGRA #2036, EL TLACUACHE, C.P. 37500. LEÓN, GUANAJUATO, MÉXICO

CONTACTO:MARÍA DE LA PAZ EVELIA DEL VALLE SOTO

TEL: 7119040

www.innko.mx

E-MAIL:compras@innko.mx

DESCRIPCIÓN:ELASTICOS CINTAS CIERRES LISTONES BIES RIGIDOCONTACTEL OJILLOS BIES ELASTICO.

MARCAS: PROPIA

IVISA

STANDS: DX206

RETORNO AMAZONAS, BURGOS, C.P. 62584. CUERNAVACA, MORELOS, MÉXICO

CONTACTO:GABRIELA HERNÁNDEZ

TEL: 3284275

industrialvacuums.com.mx

E-MAIL:lvisa.matriz@gmail.com

DESCRIPCIÓN:DISTRIBUIDORES EXCLUSIVOS PARA MEXICO DE LAS MARCAS GOODWAY DELFIN Y TECNOVAP CONTAMOS CON MAS DE 20 AÑOS DE EXPERIENCIA EN EL CAMPO INDUSTRIAL OFRECEMOS SOLUCIONES QUE MEJORAN LA EFICIENCIA DE SU LÍNEA DE PRODUCCIÓN Y LA SALUD DE LOS OCUPANTES DE SU INDUSTRIA. CERTIFICACIONES ATEX FILTROS HEPA ULPA Y SEPARADORES DE VIRUTAS. AHORRO DE TIEMPO Y ENERGÍA. EQUIPOS DE VAPOR LOS MÁS ECOLÓGICOS DEL MERCADO PUES CON SUS RESISTENCIAS PATENTADAS AHORRAN AGUA ENERGÍA SOLO CUANDO SE ACCIONA EL GATILLO HAY CONSUMO DE ENERGÍA PARA APLICACIONES AERONÁUTICAS AUTOMOTRICES INDUSTRIA ALIMENTICIA Y FARMACÉUTICA.
MARCAS: GOODWAY DELFIN Y TECNOVAP

JJ DISEÑO

STANDS: DX214

LINAJE #126, REAL PROVIDENCIA II, C.P. 37234. LEÓN, GUANAJUATO, MÉXICO

CONTACTO:VICTOR JOSÉ ÁLVAREZ MACIAS

TEL: 9282476

E-MAIL:jj_diseno@hotmail.com

DESCRIPCIÓN:SERVICIO EN INDUSTRIA METALMECANICA



ASPIRADORAS PARA LA INDUSTRIA

AERONAUTICAS, AUTOMOTRICES,
ALIMENTICIA Y FARMACEUTICA



☎ 7773 284 275

✉ ivisa.matriz@gmail.com

🌐 www.industrialvacuums.com.mx

K**KELSIN GLOBAL**

STANDS: DX211

ADOLFO LOPEZ MATEOS #1702 INT 301 B, PARQUE MANZANARES,
C.P. 37510. LEÓN, GUANAJUATO, MÉXICOCONTACTO:*FABIOLA BERNAL BARAJAS, FABIOLA BERNAL BARAJAS*
TEL: 5817885*kelsinglobal.com*E-MAIL:*fbernal@kelsinglobal.com*DESCRIPCIÓN:EMPRESA DE CONSULTORÍA DE SOFTWARE ENFOCADA EN EL SECTOR DE
SALUD; CON UN EQUIPO DE EXPERTOS GESTORES DE PROYECTOS IMPLEMENTACIÓN DE ERP
Y BIOMÉDICOS.**KEYMEX ENERGY**

STANDS: DX208

PRIVADA POTRERO DEL POZO #119, FRACCIONAMIENTO MISIÓN DEL
CARMEN, C.P. 37296. LEÓN, GUANAJUATO, MÉXICOCONTACTO:*IRERY FRANCO*

TEL: 8657875

*www.keymexenergy.com*E-MAIL:*keymexenergyadmon@gmail.com*DESCRIPCIÓN:SOMOS UNA EMPRESA CON 12 AÑOS EN EL MERCADO DESARROLLADO-
RES DE NUEVAS TECNOLOGÍAS DE ENERGÍAS LIMPIAS NOS DIVERSIFICAMOS EN PROYEC-
TOS DE SERVICIO Y COMERCIALIZACIÓN DE PRODUCTOS ENFOCADOS EN GUBERNAMENTAL
AGROINDUSTRIAL INDUSTRIAL COMERCIAL Y RESIDENCIAL.GRACIAS A NUESTRA INFRAES-
TRUCTURA LA CALIDAD Y SERVICIO DE NUESTROS PRODUCTOS SOMOS UNA EMPRESA CON
PRECIOS COMPETITIVOS POSICIONÁNDONOS COMO UNA EMPRESA LÍDER EN 6 ESTADOS DE
LA REPÚBLICA (JALISCO GUANAJUATO QUÉRETARO SAN LUIS POTOSÍ ZACATECAS Y AGUASCA-
LIENTES)**LA SALLE BAJÍO**

STANDS: DX306

AV. UNIVERSIDAD #602, LOMAS DEL CAMPESTRE, C.P. 37150. LEÓN,
GUANAJUATO, MÉXICOCONTACTO:*BERENICE MIRELES ZAMARRIPA*

TEL: 7108500

*www.lasallebajio.edu.mx*E-MAIL:*bmireles@lasallebajio.edu.mx*

DESCRIPCIÓN:SECTOR EDUCATIVO

MARCAS: UNIVERSIDAD DE LA SALLE

LAMI WAN

STANDS: DX410

BLVD. MIGUEL HIDALGO #2521, TABLAS DE LA VIRGEN, C.P. 37140.
LEÓN, GUANAJUATO, MÉXICOCONTACTO:*DYANA WU / IRMA FLORES MARTÍNEZ*

TEL: 7170045

*www.lamiwan.com.mx*E-MAIL:*irma.tesoreria@lamiwan.com*

DESCRIPCIÓN:LAMINADOS Y BONDEADOS

MARCAS: LAMI WAN

LEÓN MAQUINARIA

STANDS: DX314

BLVD. VICENTE VALTIERRA #1365, LA CARMONA, C.P. 37250. LEÓN,
GUANAJUATO, MÉXICOCONTACTO:*PABLO F HERRERA MURILLO*

TEL: 3121110 / 6484528

*www.leonmaquinaria.com*E-MAIL:*admon.euroclub@gmail.com*DESCRIPCIÓN:COMERCIALIZACIÓN DE MAQUINARIA APARA LA INDUSTRIA DEL CALZADO
AUTOMOTRIZ Y TEXTIL ATENCIÓN DE MANTENIMIENTO ELABORACIÓN DE PIEZAS PARA MA-
QUINARIA Y REFACCIONES.**L**

LR SOLUCIONES

STANDS: DX108

MANTO SAGRADO #178, JESÚS DE NAZARET, C.P. 37570. LEÓN, GUANAJUATO, MÉXICO

CONTACTO: **ADRIÁN FUENTES**

TEL: 3797790

www.lrsolucionesindustriales.com

E-MAIL: af.solucionesindustriales@gmail.com

DESCRIPCIÓN: DISTRIBUIDOR DE LAS MARCAS MAS IMPORTANTES DE EQUIPO DE PROTECCION PERSONAL TENEMOS ESTOCK DE GUANTES LENTES CASCOS BOTAS CHALECOS Y MUCHOS PRODUCTOS MAS

MARCAS: ANSELL 3M PIP MAXIFLEX MAXICUT MAXICHEM LIBUS SKOLD ALTO MCA MCR HONEYWELL MR

MAGID DE MÉXICO

STANDS: DX505 DX418

VALENTÍN G. RIVERO #281, LOS TREVIÑO, C.P. 66150. SANTA CATARINA, NUEVO LEÓN, MÉXICO

CONTACTO: **CARLOS AREVALO**

TEL: 2880700

www.magidemexico.com.mx

E-MAIL: carevalo@magiddemexico.com.mx

DESCRIPCIÓN: SOMOS EL FABRICANTE IMPORTADOR Y DISTRIBUIDOR DE EQUIPOS DE PROTECCIÓN PERSONAL MÁS GRANDE VENDIENDO DIRECTO A LA INDUSTRIA EN NORTEAMÉRICA.

MARCAS: MAGID 3M HONEYWELL JYRSA MOLDEX MSA SKOLD NEW PIG.

MAPRECOR

STANDS: DX106

CAMINO ANTIGUO A LA ESTACIÓN #105, PREDIO SAN IGNACIO, C.P. 38495. CORTAZAR, GUANAJUATO, MÉXICO

CONTACTO: **ARGELIA ESPITIA MARTINEZ**

TEL: 1034256

www.maprecor.com.mx

E-MAIL: exili.lm@maprecor.com.mx

DESCRIPCIÓN: PROCESOS DE PRODUCCION EN SERIE HERRAMENTALES PARA EL MANTENIMIENTO A LA INDUSTRIA MAQUINADOS EN CNC CENTRO DE MAQUINADOS TORNO TIPO SUIZO MAQUINADOS CONVENCIONALES.

MEXICO INDUSTRY

STANDS: DX411a

RÍO ALAMO #1245, LONGORIA, C.P. 88660. REYNOSA, TAMAULIPAS, MÉXICO

CONTACTO: **DANIEL CÉSPEDES**

TEL: 5579114565

www.mexicoindustry.com

E-MAIL: daniel.cespedes@mexicoindustry.com

DESCRIPCIÓN: MEXICO INDUSTRY ES UNA COMPLETA PLATAFORMA INFORMATIVA QUE A TRAVÉS DE SUS MÚLTIPLES CANALES PROMUEVE LA VINCULACIÓN EMPRESARIAL. DURANTE LOS ÚLTIMOS 25 AÑOS MEXICO INDUSTRY SE HA CONVERTIDO EN UN REFERENTE ENTRE LOS MEDIOS DE COMUNICACIÓN ESPECIALIZADOS EN LA INDUSTRIA A LA VEZ QUE REPRESENTA UNA VALIOSA HERRAMIENTA PARA NUESTROS CLIENTES Y USUARIOS QUE BUSCAN AUMENTAR SU VISIBILIDAD ANTE SU AUDIENCIA ESPECIALIZADA.

MARCAS: MEXICO INDUSTRY NEWS - MEXICO INDUSTRY INVEST - MEXICO INDUSTRY INDUSTRIAL MAPS

MEXIPACK

STANDS: DX504 DX317

SAUZALITO #197, SAN CARLOS, C.P. 37670. LEÓN, GUANAJUATO, MÉXICO

CONTACTO: **MANUEL BRAVO**

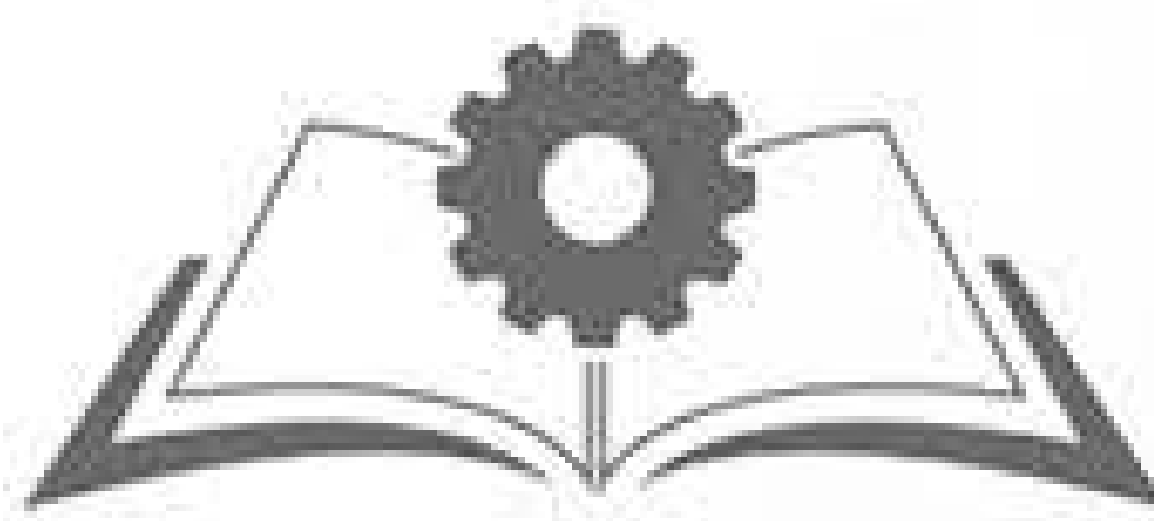
TEL: 7106056

MEXICO INDUSTRY

25 años

EL MEDIO INFORMATIVO DE LA INDUSTRIA MANUFACTURERA

REVISTA
IMPRESA



PÁGINA
WEB



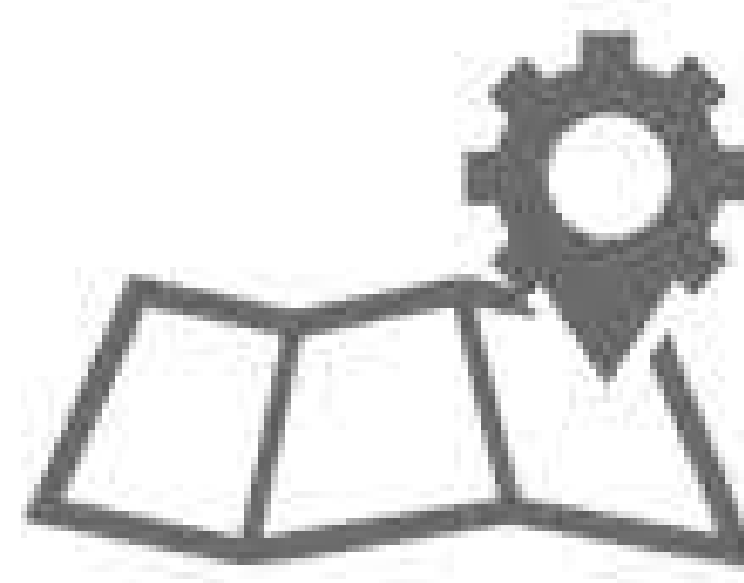
PLATAFORMA
INVEST IN MEXICO



ENCUENTROS
B2B



WEBINARS
+ LEAD GENERATION
PROGRAM



LISTADO DE 350
PARQUES INDUSTRIALES
GEOLOCALIZABLES



MARKETING
DE CONTENIDOS

ventas@mexicoindustry.com
MEX (81) 2208 5046 • USA (956) 630 9571

Mexicoindustry.com



www.mexipack.com.mx

E-MAIL:ventas1@mexipack.com.mx

DESCRIPCIÓN:FABRICACION DE CAJAS Y EMPAQUES ESPECIALES EN CARTON Y PLASTICO CORRUGADO MADERA Y MAS.

MORFRAN FOUNDRY (FUNDIDORA MORFRAN)

STANDS: DX401

27 DE SEPTIEMBRE #1033, OBREGÓN, C.P. 37320. LEÓN, GUANAJUATO, MÉXICO

CONTACTO:*JOHAN MORALES*

TEL: 6488700

www.fundidoramorfran.com

E-MAIL:ventas_m@fundidoramorfran.com

DESCRIPCIÓN:FABRICANTES DE PIEZAS Y REFACCIONES DE HIERROS ALUMINIO Y BRONCES PARA CASI CUALQUIER INDUSTRIA. CONTAMOS CON EL SERVICIO DE MAQUINADOS ESPECIALIZADOS Y DE PRECISIÓN.

NOVOA

STANDS: DX209

AV. INDUSTRIALES #101, FRACC. INDUSTRIAL JULIÁN DE OBREGÓN, C.P. 37290. LEÓN, GUANAJUATO, MÉXICO

CONTACTO:*ROBERTO NOVOA*

TEL: 7111418

www.rnovo.com.mx

E-MAIL:robertonovoat@hotmail.com

DESCRIPCIÓN:MAQUINARIA PARA CORTE DE MATERIALES FLEXIBLES: TROQUELADORAS MANUALES Y SEMIAUTOMATICAS (DE BANDERA Y DE CARRO MOVIL) TROQUELADORAS PLANAS Y ROTATIVAS TROQUELADORAS DE PRENSA COMPLETA SISTEMAS DE CORTE POR CUCHILLA OSCILANTE SUAJADORAS DE CARRO MOVIL AUTOMATICAS MESA SUAJADORA DE CORTE HIDRAULICO PRENSAS HIDRAULICAS TORNOS DE CORTE LAMINADORAS ETC.

MARCAS: ATOM IMESA CHIESA GUIDOLIN GUIROTTTO

PERFECT CUT

STANDS: DX404b

BLVD. CLIO #1032, LOMAS DEL MIRADOR, C.P. 37358. LEÓN, GUANAJUATO, MÉXICO

CONTACTO:*ING. FRANCISCO PEREZCALVA*

TEL: 55046369

www.perfectcut.com.mx

E-MAIL:franperezcalva@perfectcut.com.mx

DESCRIPCIÓN:MAQUILA DE CORTES DE MATERIALES CON TECNOLOGÍA LÁSER Y WATERJET
MARCAS: PERFECT CUT

PINTURAS PRISA

STANDS: DX315

BLVD. DELTA #202 INT. LOCAL 5, FRACC. INDUSTRIAL DELTA, C.P. 37545. LEÓN, GUANAJUATO, MÉXICO

TEL: 7612194

www.prisa.mx

E-MAIL:valvizo36@gmail.com

DESCRIPCIÓN:VENTA DE PINTURAS VINIL-ACRÍLICA ESMALTE EPÓXICA IMPERMEABILIZANTES ACCESORIOS PARA APLICACIÓN DE PINTURA SOLVENTES LACA REPINTADO AUTOMOTRIZ.

N

P

PLASTICK EMOTION

STANDS: DX301

BLVD. VICENTE VALTIERRA #6632, SAN PEDRO DE LOS HERNANDEZ,
C.P. 37280. LEÓN, GUANAJUATO, MÉXICO

CONTACTO: *EDUARDO ROCAS*

TEL: 3329229

www.plastickemotion.com

E-MAIL: eduardorocas@hotmail.com

DESCRIPCIÓN: FABRICACIÓN DE MOLDES E INYECCIÓN DE TODO TIPO DE RESINAS PLÁSTICAS

PLASTICOM

STANDS: DX407

3A VIDRIERA #2116 A, CANTÚ, C.P. 64650. MONTERREY, NUEVO LEÓN,
MÉXICO

CONTACTO: *ARTURO QUINTERO*

TEL: 5446809

www.plasticom.com.mx

E-MAIL: setre2006@gmail.com

DESCRIPCIÓN: PLASTICOM ES EL MARKETPLACE DE LA INDUSTRIA DEL PLÁSTICO ENFOCADO EN EL MERCADO LATINOAMERICANO DONDE PODRÁN ENCONTRAR TODO LO NECESARIO PARA ESTA INDUSTRIA. OFRECE AVISOS CLASIFICADOS GRATIS, ASÍ COMO TAMBIÉN PUBLICIDAD CONTRATADA PARA LLEGAR A SUS CASI 10 MIL USUARIOS YA REGISTRADOS

MARCAS: PLASTICOM

POLYMERSHAPES

STANDS: DX223 DX309

AV. DEL VALLE #1404 BODEGA 6, PARQUE MANZANARES, C.P. 37510.
LEÓN, GUANAJUATO, MÉXICO

CONTACTO: *SERGIO AGUILERA*

TEL: 7163921

www.polymershapes.com.mx

E-MAIL: saguilera@polymershapes.com

DESCRIPCIÓN: SOMOS EL DISTRIBUIDOR LÍDER EN AMÉRICA DE MATERIALES PLÁSTICOS (PLACA BOVINA BARRA Y FILM) Y PRODUCTOS RELACIONADOS PROVEYENDO A CLIENTES EN EL MERCADO DE IMAGEN TRANSPORTE INDUSTRIA Y CONSTRUCCIÓN. NUESTRO PORTAFOLIO DE MARCAS RECONOCIDAS AUNADO CON LA RED DE SUCURSALES MÁS GRANDE DE LA INDUSTRIA HACE DE POLYMERSHAPES UNO DE LOS DISTRIBUIDORES MÁS RESPETADOS EN NORTE Y SUDAMÉRICA.

MARCAS: LEXAN GENERAL FORMULATIONS SIMONA MITSUBISHI EN-SINGER TRINSEO ARISTECH PLEXIGLAS SHAPES PLUS ENTRE OTRAS

PROTEXION DEPOT

STANDS: DX213

BLVD. LAS TORRES SUR #201, SAN ANTONIO, C.P. 36342. SAN FRANCISCO DEL RINCÓN, GUANAJUATO, MÉXICO

CONTACTO: *JOSÉ ALFREDO CRUZ RODRIGUEZ*

TEL: 1270028

protexiondepot.mx

E-MAIL: procliff@protexion.mx

DESCRIPCIÓN: EMPRESA DEDICADA A LA PROVEEDURÍA DE CALZADO Y EPP PARA LAS EMPRESAS DE DIVERSOS GIROS CON NECESIDADES ESPECIFICAS O DE DIVERSA ÍNDOLE EN EL RAMO INDUSTRIAL.

MARCAS: PROTEXION DEPOT PROCLIFF CLIFF IMPALA BRITISH COLONY

PROYECTIA

STANDS: DX107

SAN BENIGNO #425, SANTA ROSA DE LIMA, C.P. 37210. LEÓN, GUANAJUATO, MÉXICO

CONTACTO: *MÓNICA CHÁVEZ*

TEL: 1124570

www.proyectia.mx

E-MAIL: monicaechavez@proyectia.mx

DESCRIPCIÓN: RELIZACIÓN DE INGENIERÍA CONCEPTUAL: LAYOUT, MAQUETAS VIRTUALES, RENDERIZADO. INGENIERÍA BÁSICA: DIMENSIONAMIENTO Y SELECCIÓN DE EQUIPOS



Polymershapes

You're the Center of All We Do

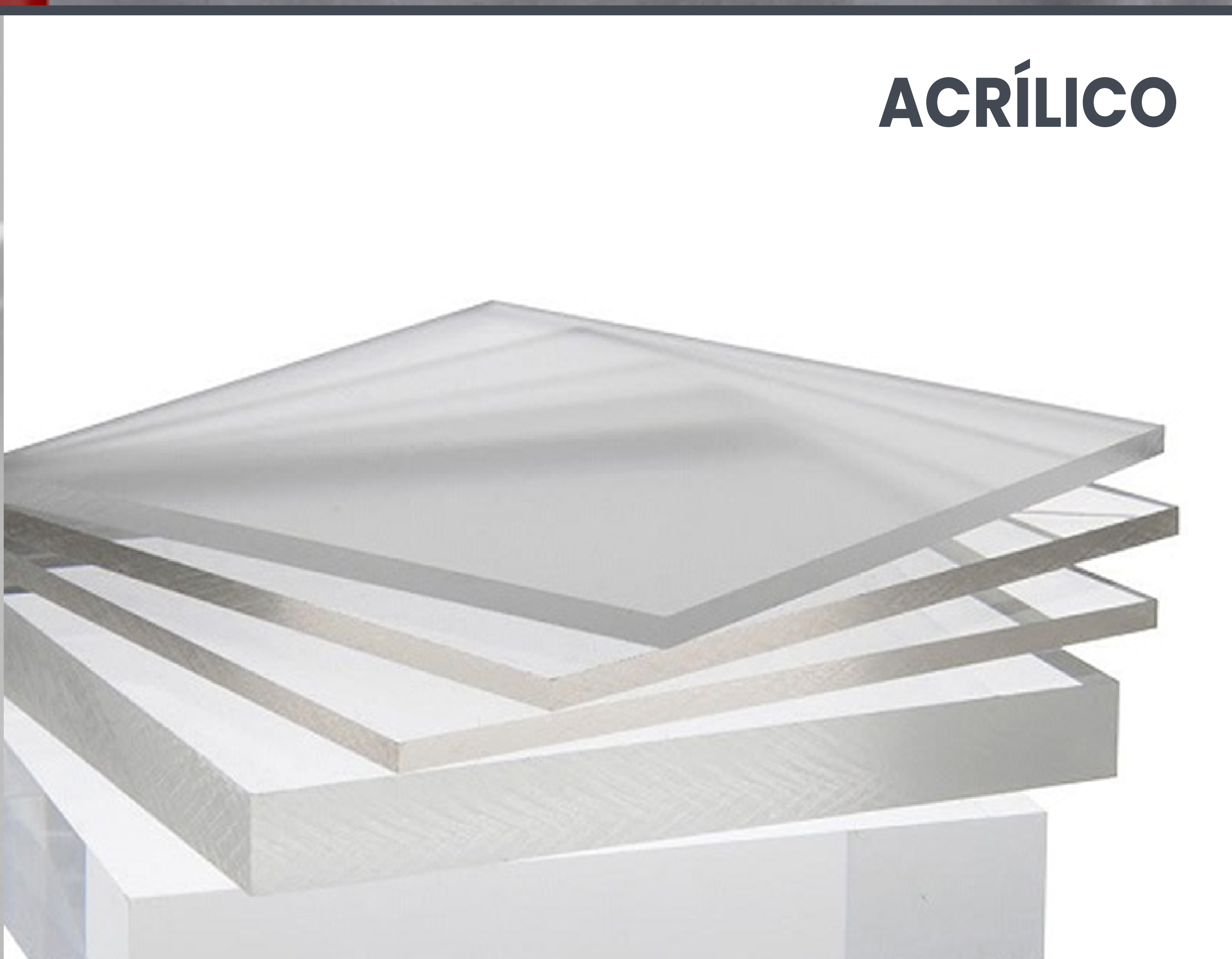


VINILO ADHESIVO GF

GRAPHTEC



POLIPROPILENO CORRUGADO



ACRÍLICO



UHMW

NYLON

PARA SISTEMAS DE PROCESO ASI COMO SISTEMAS DE SERVICIOS COMO DISTRIBUCIÓN DE AGUA DE PROCESO, VAPOR, AGUA DE ENFRIAMIENTO, AIRE COMPRIMIDO, NITRÓGENO, DIAGRAMAS DE TUBERÍA E INSTRUMENTACIÓN (DTI'S), DIAGRAMAS DE FLUJO (PFD), DISEÑO DE SISTEMAS DE TUBERÍAS, CÁLCULO Y DISEÑO DE INGENIERÍA CIVIL-ESTRUCTURAL, INGENIERÍA DE DETALLE: GENERACIÓN DE PLANOS DE MONTAJE Y CATÁLOGOS PARA LICITACIÓN DE SISTEMAS DE AGUA, VAPOR, AIRE COMPRIMIDO, NITRÓGENO, FLUIDOS NEWTONIANOS Y NO NEWTONIANOS, GENERACIÓN DE PLANOS ESTRUCTURALES Y CIVILES PARA CONSTRUCCIÓN Y VOLUMETRÍAS. AS BUILT DE DTI'S, LAY OUT'S, ESTRUCTURALES. DIAGNÓSTICOS DE PROCESO PARA DETECCIÓN DE PROBLEMAS E IMPLEMENTACIÓN DE MEJORAS. APEGADOS A NORMAS NACIONALES E INTERNACIONALES Y ESTÁNDARES INTERNOS DE TRABAJO Y OPERACIÓN.

QUIMICOS SAN SEBASTIAN

STANDS: DX503

BLVD. TORRES LANDA, PORTALES DE SAN SEBASTIAN, C.P. 37448.

LEÓN, GUANAJUATO, MÉXICO

CONTACTO: *FERNANDO GUZMÁN*

TEL: 3222401

E-MAIL: *quimicossansebastian@gmail.com*

DESCRIPCIÓN: DESENGRASANTES DETERGENTES COLORANTES PRODUCTOS DE LIMPIEZA ACEITES PARA EL CUERO TRATAMIENTO DE AGUAS TRATAMIENTOS ANTIFONALES EN CUERO PAPEL TEXTIL AGRÍCOLA MADERAS.

SAMEC

STANDS: DX415

BLVD. DELTA #702, FRACCIONAMIENTO INDUSTRIAL DELTA, C.P.

37545. LEÓN, GUANAJUATO, MÉXICO

CONTACTO: *DEVIS BACCO*

TEL: 7840444

www.samec.mx

E-MAIL: *admin@samec.mx*

DESCRIPCIÓN: OFRECEMOS FABRICACION Y MANTENIMIENTO DE MOLDES EN ALUMINIO Y ACERO PARA TODAS LAS INDUSTRIAS; CONTAMOS CON 7 CENTROS DE MAQUINADO CNC DE LOS CUALES UNOS DE 5 EJES QUE NOS PERMITE MAQUINAR PIEZAS COMPLEJAS Y DE UNA FORMA MUY RAPIDA. 2D. 3D. ESCANEOS. MAQUINADOS Y MECANIZADOS EN GENERAL. MARCAS: SAMEC

SANPER MÉXICO

STANDS: DX203 DX303

CARR. LIBRE LEON-SAN FCO. DEL RINCON KM 7.5, LOMAS DE BUENA VISTA, C.P. 36488. SAN FRANCISCO DEL RINCÓN, GUANAJUATO, MÉXICO

CONTACTO: *BERENICE GARCIA*

TEL: 2700827

www.spmexico.mx

E-MAIL: *disenoydesarrollo@spmexico.mx*

DESCRIPCIÓN: SANPER MÉXICO UNA EMPRESA INNOVADORA CON 20 AÑOS DE TRAYECTORIA COMO FABRICANTE DE GOMA EVA Y PROVEEDOR DE INSUMOS PARA CALZADO. NOS ENORGULLECE OFRECER LOS MEJORES DESARROLLOS DE PRODUCTO EN LA INDUSTRIA BRINDANDO SOLUCIONES VANGUARDISTAS Y DE ALTA CALIDAD. COMO LÍDERES EN LA FABRICACIÓN DE BONDEADO ESTAMOS COMPROMETIDOS EN LLEVAR TU CALZADO A UN NUEVO NIVEL DE EXCELENCIA. ¡CONFÍA EN SANPER MÉXICO PARA IMPULSAR TU ÉXITO!

SCALINI

STANDS: DX501

BLVD. SAN JUAN BOSCO #1603, VISTA HERMOSA, C.P. 37330. LEÓN, GUANAJUATO, MÉXICO

CONTACTO: *J. JESUS RIVERA GONZÁLEZ*

TEL: 1764691



**INVESTIGATION
AND DEVELOPMENT
DIVISION**

Procesos:

**LAMINADO HOTMELT
LAMINADO PU
LAMINADO ACRILICO**

Productos:

**EVA FOAM (PIEZAS ESPECIALES)
ESPUMA POLIURETANO
ESPUMA RECICLADA
NOWOVEN**



**IMAGEN
ILUSTRATIVA**

www.indscalini.com

E-MAIL:jrivera@indscalini.com

DESCRIPCIÓN:SERVICIO DE MAQUILA CORTE Y DOBLEZ PINTURA AL HORNO HORNOS Y CONVEYOR A LA MEDIDA

SELLOS ESPECIALMENTE DISEÑADOS

STANDS: DX402a

NORTE 2 #103 BODEGA 3, CIUDAD INDUSTRIAL, C.P. 38010. CELAYA, GUANAJUATO, MÉXICO

CONTACTO:,

TEL: 2122920

mefrup.com

E-MAIL:ventas@mefrup.com

DESCRIPCIÓN:ORINGS GASKETS EMPAQUES VENTOSASPIEZAS MAQUINADAS (METALES FERROZOS NO FERROZOS Y PLASTICOS DE INGENIERIA) SELLOS CAUCHOS JUNTAS OJALES JUNTAS TÓRICAS SELLOS DE ACEITE POLISELLOS SELLOS EN V ANILLOS EN V MOLDURAS PERSONALIZADAS FUELLES MOLDEADOS JUNTAS DE CORTE DE TORNO MOLDURAS DE CAUCHO DE SILICONA POLIURETANO FABRICACION Y RECUBRIMIENTO DE RODILLOS.

MARCAS: MEFRUP

SIMON MAQ

STANDS: DX210

MELCHOR OCAMPO #502, OBREGÓN, C.P. 37320. LEÓN, GUANAJUATO, MÉXICO

CONTACTO:*LAURA PATRICIA LANGO*

TEL: 9280214

www.simonmaquinaria.com

E-MAIL:ventas@simonmaquinaria.com

DESCRIPCIÓN:VENTA DE MAQUINARIA E INSUMOS RELACIONADOS CON EL CALZADO EMPAQUE CORTE Y AFINES. TERMOPLÁSTICO HOT MELT HOT GLUE PASTAS PARA CORTE CUTTING BOARDS ETC...

MARCAS: SIMAQ CAPELLI KÖNNEN SCHILD BESSELMELT EDELSTAHLE

SUAJES PRESS

STANDS: DX603 DX409

AMANDO NERVO #249, COL. DE SANTIAGO, C.P. 37327. LEÓN, GUANAJUATO, MÉXICO

CONTACTO:*JOSÉ PABLO CHÁVEZ GUERRA*

TEL: 3718260

www.herramientalespress.com

E-MAIL:suajespress@yahoo.com

DESCRIPCIÓN:SOMOS UNA EMPRESA CON EXPERIENCIA EN LA FABRICACIÓN DE HERRAMIENTALES ESPECIALIZADA EN LA INDUSTRIA AUTOMOTRIZ CALZADO

TECNOLÓGICO DE MONTERREY

STANDS: DX307

AV. EUGENIO GARZA SADA S/N PREDIO CERRO GORDO, PREDIO CERRO GORDO, C.P. 37190. LEÓN, GUANAJUATO, MÉXICO

CONTACTO:*ROBERTO ANTONIO CANO*

TEL: 2331836

www.tec.mx

E-MAIL:roberto.cano.l@tec.mx

DESCRIPCIÓN:EDUCACIÓN

U**US FARATHANE**

STANDS: DX403a

CARRETERA AHUINALA KM 1.5, EL MILAGRO, C.P. 66634. APODACA,
NUEVO LEÓN, MÉXICOCONTACTO: *PABLO CASTILLO*

TEL: 19906500

E-MAIL: *pablo.castillo@usfarathane.com*

DESCRIPCIÓN: INYECCIÓN PLÁSTICA PARA AUTOPARTES

V**VECTOR CASA DE BOLSA**

STANDS: DX218

PASEO DEL MORAL #502 INT 103, JARDINES DEL MORAL, C.P. 37160.
LEÓN, GUANAJUATO, MÉXICOCONTACTO: *JOSÉ ALEJANDRO GARCÍA HERNANDEZ*

TEL: 7174002

www.vector.com.mxE-MAIL: *josgarci@vector.com.mx*DESCRIPCIÓN: PRINCIPAL CASA DE BOLSA INDEPENDIENTE DEL PAÍS CON MÁS DE 48
AÑOS DE EXPERIENCIA.-INVERSIONES PARA TESORERÍA-PAGOS EN DIVISAS-FORWARDS Y CO-
BERTURAS CAMBIARIAS-FONDOS DE AHORRO Y DE PENSIONES-ASESORÍA PATRIMONIAL EN
INVERSIONES BURSÁTILES PARA EJECUTIVOS Y MIEMBROS DEL BOARD.MARCAS: VECTOR EMPRESAS; VECTOR CASA DE BOLSA; VECTOR
GLOBAL WEALTH MANAGEMENT GROUP; E-VECTOR; E-DIVISAS; VEC-
TOR PARTNERS

Te decimos lo que se tiene que decir

de lo que sucede

en México y el mundo.

publimetro 

Como los mejores aliados,

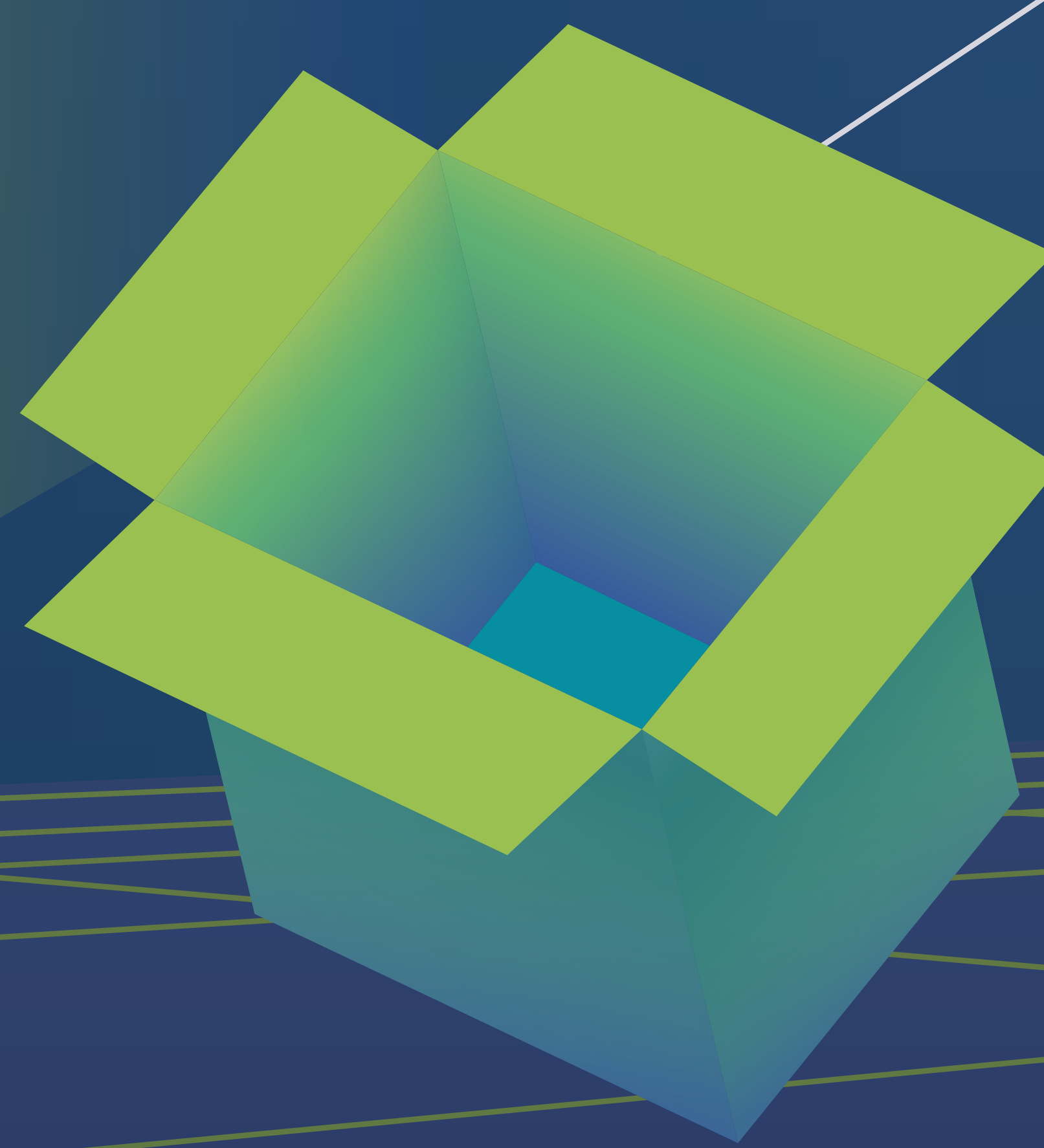
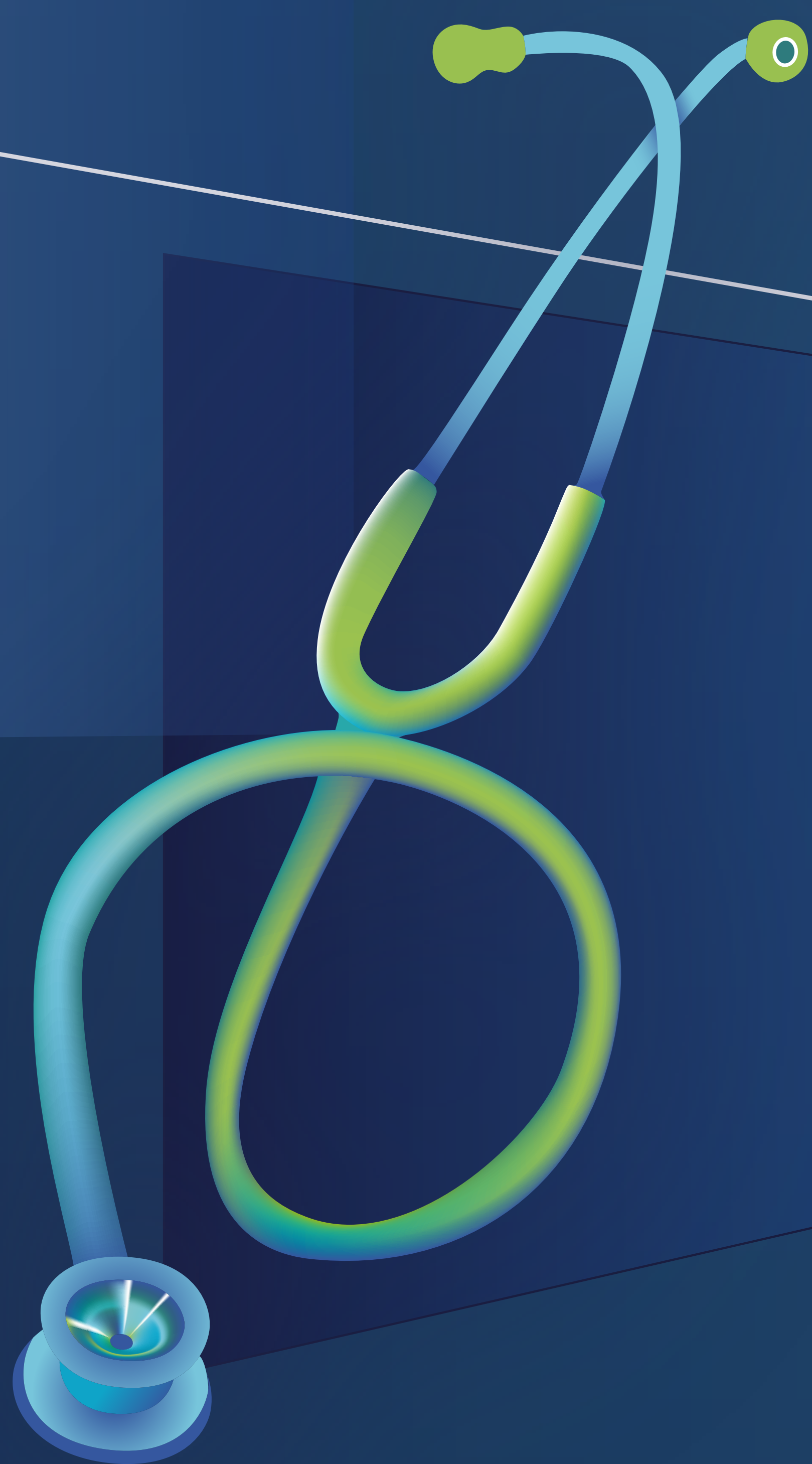
entendemos lo que más te apasiona.

Estamos en todas partes
porque formamos parte

de Metro World News.

somos lo que lees

publimetro.com.mx



www.divex.mx

